



refsta



*dunsthauben*

refsta



Geschäftsführer  
Burkhard Stark und  
Malte Stark



Vertriebsleiter  
Ingo Bente



# *das sind wir*

Die refsta Handels GmbH ist seit vielen Jahren ein verlässlicher Lieferant für Küchentechnik, insbesondere Dunstabzugshauben. Beliefert werden der Küchen- und Möbelfachhandel.

Seit 1985 entwickelt und verkauft die refsta Handels GmbH innovatives Küchenzubehör und -technik. War es am Anfang das Zubehör-Programm, so ist es heute ein umfassendes Angebot an innovativen Produkten für die Küche. Der Schwerpunkt liegt dabei im Bereich der Dunsthauben. Über 25 Mitarbeiterinnen und Mitarbeiter gestalten attraktive und zeitgemäße Produkte, die dem technologischen Fortschritt dienen. Klare Vertriebsstrukturen, eine permanente Produktentwicklung und ein hoher Innovationsgrad stehen an erster Stelle. Die Produktentwicklung, Vermarktung und Logistik sind bestens aufeinander abgestimmt. Kurze Wege zu den Handelspartnern und ein schneller Service garantieren dem Kunden kurze Lieferzeiten.

Dunsthauben sorgen für reine Luft in der Küche. Technisch ausgereift erfüllen sie neben den gesetzlichen Anforderungen alle Ansprüche an eine

moderne Küche. Das neue Energieeffizienzklasse-Label informiert über alle technischen Merkmale. Es gibt Auskunft über den Hersteller, die Einstufung in die Energieeffizienzklasse, den jährlichen Energieverbrauch, die Geräuschentwicklung, den Fettabscheidegrad, die Effizienz in der Luftführung und die Beleuchtungseffizienz. Alle refsta-Produkte entsprechen den aktuellen gesetzlichen Vorgaben.

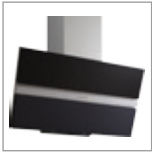
Der plasmaNorm®-Umluftfilter ist ein erfolgreiches Beispiel innovativer Produktentwicklung und Vermarktung. refsta-Produkte sind technisch ausgereift und im Design aktuell.

Dunsthauben sind zu einem Designobjekt innerhalb der Küche avanciert. Die vielfältigen Formen und Materialzusammenstellungen lassen sie zu funktionalen und puristischen Hinguckern im Küchenraum werden. Flach- und Einbaulüfter dagegen verschwinden hinter der Schrankfront.

Erfreuen Sie sich an der Vielfalt aktueller Dunsthauben. Auf den nachfolgenden Seiten stellen wir Ihnen die Einsatzmöglichkeiten vor.

# programm

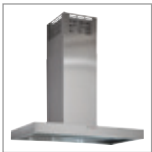
Das refsta Programm umfasst Schräghauben, Wandhauben, Inselhauben, Sonderhauben, Flachlüfter und Lüfterbausteine sowie das entsprechende Zubehör.



## **Schräghauben:**

Solitäre in der Küche. Wie ein Kunstobjekt schweben Schräghauben über dem

Kochfeld. Schnörkellos, puristisch und formschön fügen sie sich in dem Küchenraum ein. Edelstahl pur oder mit Schwarzglas und Weißglas kombiniert. Geradlinig oder gewölbt. Die Formensprache der Schräghauben verleiht der Küche einen unverwechselbaren Charakter.



## **Wandhauben:**

Die Klassiker. Bewährt, zeitlos und modern. Aus purem Edelstahl. Perfekt verarbeitet

sorgen diese Hauben viele Jahre für frische Luft. Wandhauben sind einfach zu reinigen und zu pflegen.



## **Inselhauben:**

Etwas ganz besonderes im Küchenraum. Frei schwebend

saugen sie Fett und Gerüche ab. Großzügig in ihren Ausmaßen oder klein und edel als Kunstobjekt. Für jede Kücheneinrichtung gibt es die passende Inselhaube.



## **Sonderhauben:**

Für ganz spezielle Anforderungen sind refsta Sonderhauben

ausgelegt. Deckenlüfter, Stand- und Eckhauben erfüllen alle Anforderungen an eine individuelle Lösung. Da, wo keine Absaugung der Kochdünste nach oben möglich ist, ist der Downdraft-Lüfter die ideale Lösung. Er saugt Kochgerüche nach unten ab.



## **Flachlüfter:**

Im Oberschrank geschickt eingepasst sind sie kaum sichtbar.



## **plasmaNorm®- Umluftfilter:**

Jetzt kommt eine optimale Luftreinigung zum Einsatz, wo

aus baulichen Gründen keine Abluft möglich war, z.B. im Passivhaus oder Niedrig-Energie-Haus.

# energielabel

Neu ist das Energielabel für Dunsthauben. refsta Dunsthauben erfüllen die Kriterien der EU-Kennzeichnungspflicht. Alle Produkte, die ab dem 01. Januar 2015 produziert werden, sind mit dem entsprechenden Label

gekennzeichnet. Alle Dunsthauben sind auf warme LED-Beleuchtung umgestellt. Das gesamte Lieferprogramm ist aktualisiert und mit dem Energieeffizienzklasse-Label gekennzeichnet.

Hersteller

Energieeffizienzklassen  
Farbbalken

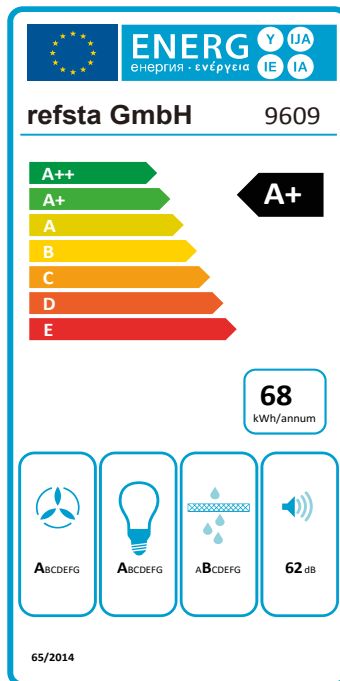
Die Einstufung in die Klassen A=niedriger Verbrauch bis G=hoher Verbrauch wird bestimmt durch den jährlichen Energieverbrauch. (Ab A+ auf freiwilliger Basis.)

Effizienz der Luftführung  
(Fluidynamik)

Bewertet die Effizienz der Luftführung, also den Einsatz an elektrischer Energie zum Transport der Abluft.

Beleuchtungseffizienz

Bewertet den Energieverbrauch der Beleuchtung.



Artikelnummer  
des Herstellers

ENERGIEEFFIZIENZKLASSE

Jährlicher Energieverbrauch

Errechnet sich aus täglich einer Stunde Absaug- und zwei Stunden Beleuchtungsbetriebszeit. Der tatsächliche Energieverbrauch schwankt je nach Nutzung des Geräts.

Lautstärke

Die Geräuschentwicklung wird in der höchsten Stufe gemessen (ohne Intensivstufe).

Fettabscheidegrad

Bewertet den Prozentsatz an Fettwasen, die in den Fettfiltern einer Dunstabzugshaube aufgenommen werden.

weltneuheit

refsta erhält den Blauen Engel für die Ostro Dunstabzugshauben

*Im Juni 2015 erhielt die refsta Handels GmbH für die Ostro Wand- und Insel-Dunstabzugshauben in Verbindung mit dem plasmaNorm®-Umluftfilter eine wertvolle Auszeichnung: den Blauen Engel. Der Blaue Engel ist die Kennzeichnung der Bundesregierung für umweltfreundliche Produkte und Dienstleistungen.*

Die Geschäftsführung von refsta sieht sich mit dem Erhalt des Blauen Engel darin bestätigt, größten Wert auf Energieeffizienz, Klimaschutz und eine hohe Produktqualität zu legen. Das Bundesministerium für Umwelt, Naturschutz, Bau und Reaktorsicherheit (BMUB) ist Zeicheninhaber des Blauen Engel. Die RAL gGmbH prüft die Produkte auf Grundlage der Kriterien des Umweltbundesamtes sowie



der zuständigen Jury und vergibt das Umweltzeichen.

### **Weltweit die erste Auszeichnung für Dunstabzugshauben**

In seinen Anforderungen prüft der Blaue Engel insbesondere die Auswirkungen der Produkte und Dienstleistungen auf die Umwelt: auf das Klima, die Ressourcen, das Wasser, den Boden und die Luft. Ebenfalls im Fokus der Prüfung stehen deren Auswirkungen auf den Menschen. Produkte mit dem Blauen Engel belasten die Umwelt weniger und schützen gleichzeitig die Gesundheit der Menschen.

Die Ostro Dunstabzugshauben mit integriertem plasmaNorm®-Umluftfilter wurden als weltweit erste Dunstabzugshauben ausgezeichnet, weil weniger Ressourcen bei der Nutzung und

**Blauer Engel-Check**

**Dunstabzugshaube**

- Hohe Energieeffizienz
- Gute Gebrauchseigenschaften
- Geringe Lärmentwicklung

www.blaue-engel-produktwelt.de

# blauer engel

Entsorgung verbraucht werden und weil die Dunstabzugshauben besonders energieeffizient und umweltfreundlich sind. Die Ostro Dunstabzugshauben sind besonders langlebig und servicefreundlich. Sie verursachen geringe Emissionen in der Luft und wenig Lärm.

Der Blaue Engel garantiert, dass die ausgezeichneten Produkte hohe Ansprüche an Umwelt-, Gesundheits- und Gebrauchseigenschaften erfüllen. Dabei ist stets der gesamte Lebensweg zu betrachten. Um die technische Entwicklung widerzuspiegeln, überprüft das Umweltbundesamt alle drei bis vier Jahre die Kriterien.

## Ostro Dunstabzugshauben – Qualität überzeugt

Die Ostro Wand- und Inselhauben mit dem integrierten plasmaNorm®-Umluftfilter bestechen durch ein elegantes, zeitloses und modernes Design. Die Edelstahlhauben gibt es in den Abmessungen 800, 900 und 1.200 mm. (Inselhaube 900 x 600 mm und 1.200 x 600 mm). Ein niedriger Geräuschpegel, hohe Luftleistung



und ein leistungsstarker Motor sorgen für saubere Luft. In der Dunstabzugshaube sind 4 x 1 Watt LED eingebaut, die das Kochfeld optimal ausleuchten. Die Regelung erfolgt über drei Stufen und einer Intensivschaltung. Neben der Betriebs-

Art Abluft kann in Verbindung mit einem plasmaNorm®-Filter auch die Umluft-Variante realisiert werden. Zudem ist eine individuelle Lackierung in RAL Farben möglich.

Ostro Dunstabzugshauben sind in der Energieeffizienzklasse A eingestuft.



Strahlende Gesichter bei der Urkundenübergabe: v.l. Dr. Wolf D. Karl, Hauptgeschäftsführer RAL, Dr. Andrea Rimkus von RAL, die refsta Geschäftsführer Malte und Burkhard Stark sowie RA Henning Scholtz von RAL.

*vento III*





# *schräghauben*

In großzügig gestalteten Küchenräumen kommen Schräghauben besonders gut zur Geltung. Schräghauben gibt es in den Breiten 600, 800 und 900 mm. LED Beleuchtungskörper erzeugen ein helles und warmes Licht. Alle Schräghauben sind für den Umluft und Abluftbetrieb ausgelegt. Starke Motoren sorgen für eine hohe Luftleistung. Die Geräuschentwicklung ist angenehm leise.

Über die Touch Control Funktion wird die Saugleistung gesteuert. Die Glaspanele können geöffnet und stufenlos festgestellt werden. Gläser in weiß, schwarz, magnolie und perlgrau stehen wahlweise zur Verfügung. Wer es besonders bunt mag, entscheidet sich für die Vento III Mosaik. Die Puristen wählen die Livas und genießen die edle „black & white“ Ästhetik.

## *weitere modelle*



JORAN II



VENTO II



VENTO III



LIVAS



FORANO I



MOLAN



VAMPIR VI



VENTO III MOSAIK

WAVE II



SEHR VIEL MEHR UNTER [WWW.REFSTA.COM](http://WWW.REFSTA.COM) >>>

*glashaube*



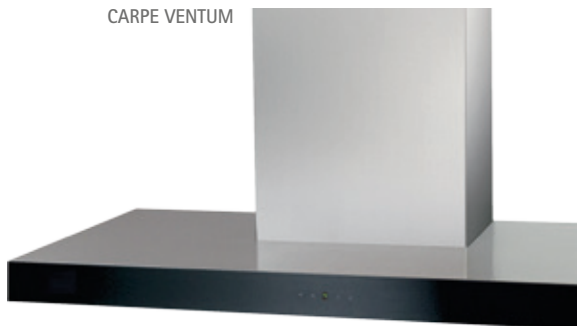
# wandhauben

Wandhauben werden als die „Klassiker“ unter den Dunsthauben bezeichnet. Ausgereift, edel im Material und perfekt verarbeitet. Filigran fügt sich die Wandhaube in den Raum ein. Wandhauben sind in den Breiten von 600, 800 und 900 mm erhältlich, je nach Modell-Ausführung. Ein besonderes Highlight stellt die Glashaube dar. Geschickt wird hier Edelstahl mit Glas kombiniert.

Alle Dunsthauben sind für den Umluft und Abluftbetrieb ausgelegt. Sehr innovativ ist die Venus II mit Randabsaugung, ausgestattet mit einer Fettfiltersättigungsanzeige, sowie einer Touch Control 3 Stufen + Intensiv-Regelung. Von der klassischen Edelstahlhaube bis zur ausgefallenen Smarthaube stehen unterschiedlichste Gestaltungsformen zur Auswahl.

## *weitere modelle*

CARPE VENTUM



SATURN II



PLUTO



VENUS II



MARS V



WOKHAUBE



TAIFUN



ANGOLO SLIM



OSTRO

SEHR VIEL MEHR UNTER  
[WWW.REFSTA.COM](http://WWW.REFSTA.COM) >>>

*kalisto*



# inselhauben

Für großzügige Küchengestaltungen sind Inselhauben – frei im Raum schwebend – die richtige Wahl. Wie ein Kunstwerk verleihen sie dem Küchenraum eine besondere Note. Neben den technischen Besonderheiten werden Inselhauben zum besonderen Gestaltungselement im Raum. Inselhauben sind bis zu einem

Maß von 1.800 x 600 mm erhältlich. Kochdünste werden so optimal erfasst und abgesaugt. Design-Inselhauben sind ein besonderer Hingucker in offenen Küchen. Von der klassischen Edelstahl-Inselhaube bis zur ausgefallenen Zylinderhaube stehen unterschiedlichste Gestaltungsformen zur Auswahl.

## *weitere modelle*



CARPE VENTUM



PLUTO



ZYLINDER II



ROK



OSTRO



ARC III

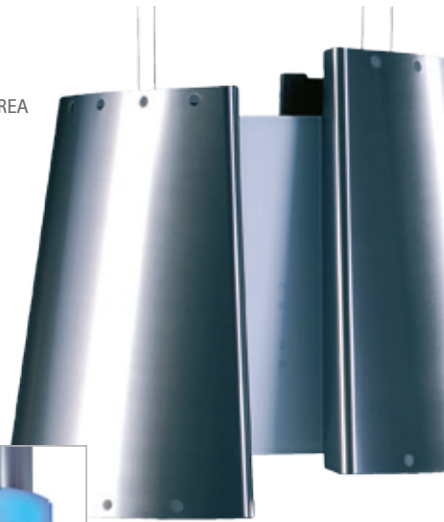


KUGEL



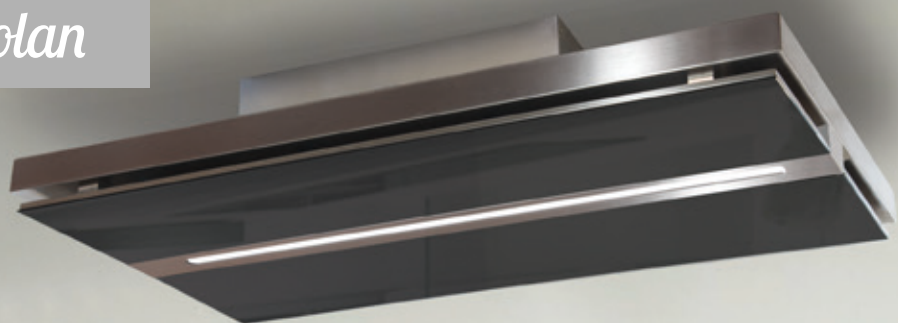
TAIFUN

BOREA



SEHR VIEL MEHR UNTER [WWW.REFSTA.COM](http://WWW.REFSTA.COM) >>>

*molan*



# deckenlüfter

Die refsta Topdraft Deckenlüfter sind großzügig dimensioniert und richtige Kraftpakete. Sie können wahlweise im Umluft oder Abluftbetrieb eingesetzt werden. Unauffällig schweben sie unter der Decke und entziehen dem Raum mithilfe starker und leiser Motoren die Kochdünste. Deckenlüfter haben sich zu einer echten Planungs-

alternative entwickelt. Gerade bei einer modernen Insellösung und großzügiger Raumgestaltung ist ein unauffälliger Deckenlüfter besonders vorteilhaft. Leistungsstarke LED Beleuchtungskörper erhellen den Kochbereich. Mit einem klaren und funktionalen Design lässt sich der Deckenlüfter geschickt im Raum integrieren.



## weitere modelle



TOPDRAFT IV



TOPDRAFT V



TOPDRAFT V  
FLÄCHEN-LED

SEHR VIEL MEHR UNTER [WWW.REFSTA.COM](http://WWW.REFSTA.COM) >>>

*sidedraft II*





# tischhauben

Stark im Trend sind Tischhauben, zum Beispiel Sidedraft und Downdraft Muldenlüfter von refsta. Im Gegensatz zu klassischen Dunstabzugshauben wird die verbrauchte Raumluft nach unten abgezogen. Der Vorteil liegt auf der Hand. Keine störende Dunsthaube über dem Kochfeld, so entsteht mehr Platz

für Schränke und Stauraum. Die Muldenlüfter bestehen immer aus drei Teilen und lassen sich individuell zusammenstellen. Alternativen dazu sind Solitärhauben, Standhauben und Downdraft Hauben. So lässt sich für jeden Anspruch und Raumgröße ein ideales Raumluft-Konzept realisieren.

DOWNDRAFT 500 VETRO



## *weitere modelle*



SIDEDRAFT I



SOLITÄR I



SOLITÄR II



STANDHAUBE

SEHR VIEL MEHR UNTER  
[WWW.REFSTA.COM](http://WWW.REFSTA.COM) >>>

*enigma*

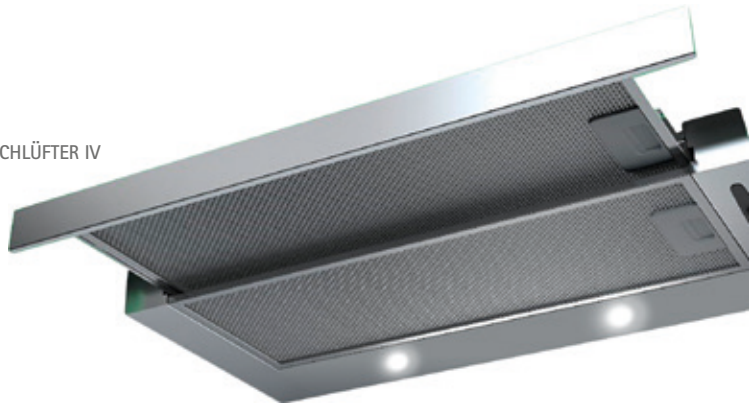


# einbaulüfter

Flachlüfter und Lüfterbausteine werden in Oberschränke eingebaut und verschwinden weitestgehend unsichtbar im Oberschrank. Einbau- und Flachlüfter können im Umluft- und Abluftbetrieb eingesetzt werden. Neu und ganz aktuell ist der Enigma Flachlüfter. Die unsichtbare Haube. Auf einer versenkbaren Glasfläche

befinden sich die Touch Control Bedienelemente. Alle Flachlüfter und Lüfterbausteine sind in verschiedenen Breiten erhältlich und für alle Arten von Oberschränken einsetzbar. Technisch und optisch ausgereift, seit vielen Jahren im Einsatz, bestehen sie den Alltag auf bewährte Weise.

FLACHLÜFTER IV



## *weitere modelle*



FLACHLÜFTER III



FLACHLÜFTER II



LÜFTERBAUSTEIN I



LÜFTERBAUSTEIN II

SEHR VIEL MEHR UNTER [WWW.REFSTA.COM](http://WWW.REFSTA.COM) >>>

# plasmaNorm® – DER UMLUFTFILTER



Mit den plasmaNorm®-Umluftfiltern steht eine Filtertechnik zur Verfügung, die eine echte Alternative zur Abluft darstellt. Neben dem bereits seit Jahren erfolgreich eingesetzten plasmaNorm®-Umluftfilter für Dunsthauben, Schräghauben, Deckenhauben und Wandhauben gibt es jetzt eine weitere Besonderheit speziell für Flachlüfter und Einbaulüfter: den plasmaNorm®-planar Filter. Die im Oberschrank eingebauten Flach- oder Einbaulüfter können jetzt ebenso mit der innovativen plasmaNorm®-Filtertechnologie ausgerüstet werden. Der Filter ist sehr klein, in seiner Leistung jedoch sehr effektiv. Er befreit die Luft mühelos von Kochgerüchen und Dämpfen.

Der plasmaNorm®-planar Filter ist eine einzigartige Produktinnovation speziell für Flach- und Einbaulüfter in Einbauküchen.

Der revolutionäre plasmaNorm®-Filter enthält offenes Normdruck-Plasma. Er befreit die Luft von Feinpartikeln und Tabakrauch, Kochgerüchen und Lösungsmitteln. Eine Entkeimung ist inklusive. Die Plasmastufe beseitigt kleinste organische Kohlenstoffverbindungen, wie z.B. Geruchsmoleküle. So entsteht Schutz vor Keimen, Viren und Sporen.

plasmaNorm®-Dunsthauben arbeiten umweltgerecht, stromsparend und effizient.

# plasmaNorm®

## Der plasmaNorm® – Filter vereint viele Vorteile:

- Hohe effiziente Luftreinigung
- Garantie auf Geruchsbeseitigung
- Umluftfilter
- Sterilisierte und gereinigte Luft
- Sicherheit vor Keimen und gesundheitsbelastenden Stoffen
- Höchste Energieeffizienz
- Nachweislich über 14.000.000 Betriebsstunden
- Über 10 Jahre Erfahrung mit der plasmaNorm®-Filter-Technologie
- Kostengünstig und geräuscharm
- Die Lösung für Niedrig-Energie-Häuser
- Einfache Montage
- Kein Nachkauf von Kohlefiltern notwendig



plasmaNorm®

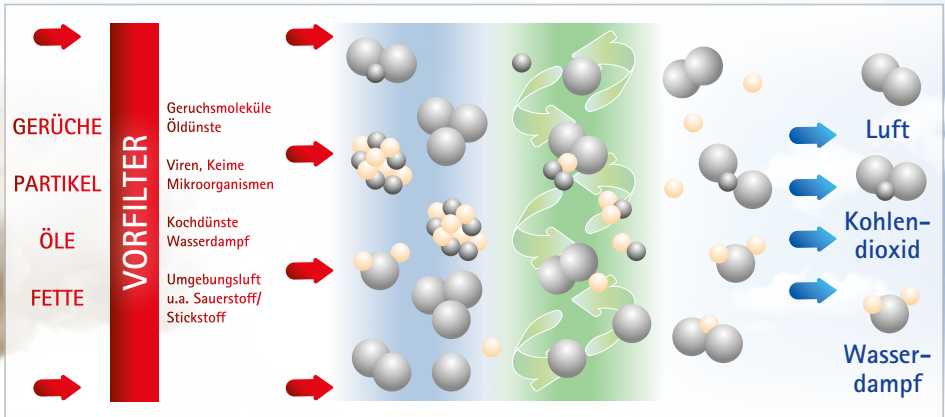
INFORMATIONEN UND VIDEO UNTER  
[WWW.PLASMANORM.REFSTA.COM](http://WWW.PLASMANORM.REFSTA.COM) >>



# plasmaNorm<sup>®</sup> – DER UMLUFTFILTER

## So funktioniert die plasmaNorm<sup>®</sup>-Technologie

Rohluft >>> Partikel-Reinigung >>> Hochspannung / Mikroplasma >>> Reaktorraum >>> Feinporen-Katalysator >>> Reinfluft + Oxydationsreste



Plasmaphase / Molekülsplaltung    Zerstörung / Oxydation    Rest-Oxydation

### Phase 1:

In den Filtern vor dem Motor werden die angesaugten Kochdünste von Fetten und sonstigen groben Verunreinigungen gereinigt.

### Phase 2:

Im Hochspannungsfeld vor dem Plasmakatalysator werden in einem luftchemischen Verfahren die Geruchsmoleküle aufgespalten und damit die Verunreinigungen zerstört. Zusätzlich werden Viren, Sporen und Bakterien abgeschieden.

### Phase 3:

Im Katalysator werden die restlichen Geruchsmoleküle durch weitere Oxydation gereinigt. Der Filter ist ummantelt von einem Kohlespeicher, der anfallendes Ozon neutralisiert.

### Phase 4:

Als Endergebnis dieses Verfahrens bleibt nur vollständig gereinigte Luft. Eine Dunstabzugshaube mit Plasmafilter ist eine sehr ernst zu nehmende Alternative zu den üblichen Dunstabzugshauben im energieverwendenden Abluftbetrieb.



OSTRO WANDHAUBE

In allen refsta-Dunstauben aus dem Plasma-sortiment befindet sich der neue plasmaNorm®-Filter!

## refsta Umlufthauben für plasmaNorm®-Filter:

Das refsta-Programm ist vielfältig und erfüllt alle Ansprüche an eine moderne Küche. Für jede Küchenraumgestaltung bietet refsta die passende Dunsthaube an. Die Darstellung zeigt das umfangreiche Programm. Die plasmaNorm®-Filter-Technologie kann heute schon eingesetzt werden.



VENTO III



VENTO IV



JORAN I



JORAN II



ANDRO III



PURO WANDHAUBE



OSTRO WANDHAUBE



PURO INSELHAUBE



OSTRO INSELHAUBE



SATURN II



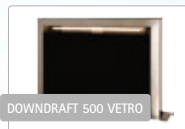
TOPDRAFT V UMLUFT



FÜRSTENBERG I



FÜRSTENBERG II



DOWNDRAFT 500 VETRO



ENIGMA



FLACHLÜFTER IV



Ihr refsta-Händler

refsta Handels GmbH | Engerstraße 7 | 32139 Spenge  
Tel.: 05225 87910 | Fax: 05225 879130 | [info@refsta.com](mailto:info@refsta.com) | [www.refsta.com](http://www.refsta.com)

Alle Inhalte unterliegen dem Copyright der refsta Handels GmbH. Die Verwendung der Daten durch Dritte nur mit vorheriger Genehmigung. Irrtümer, technische und sonstige Änderungen vorbehalten.

2. Auflage | 2017